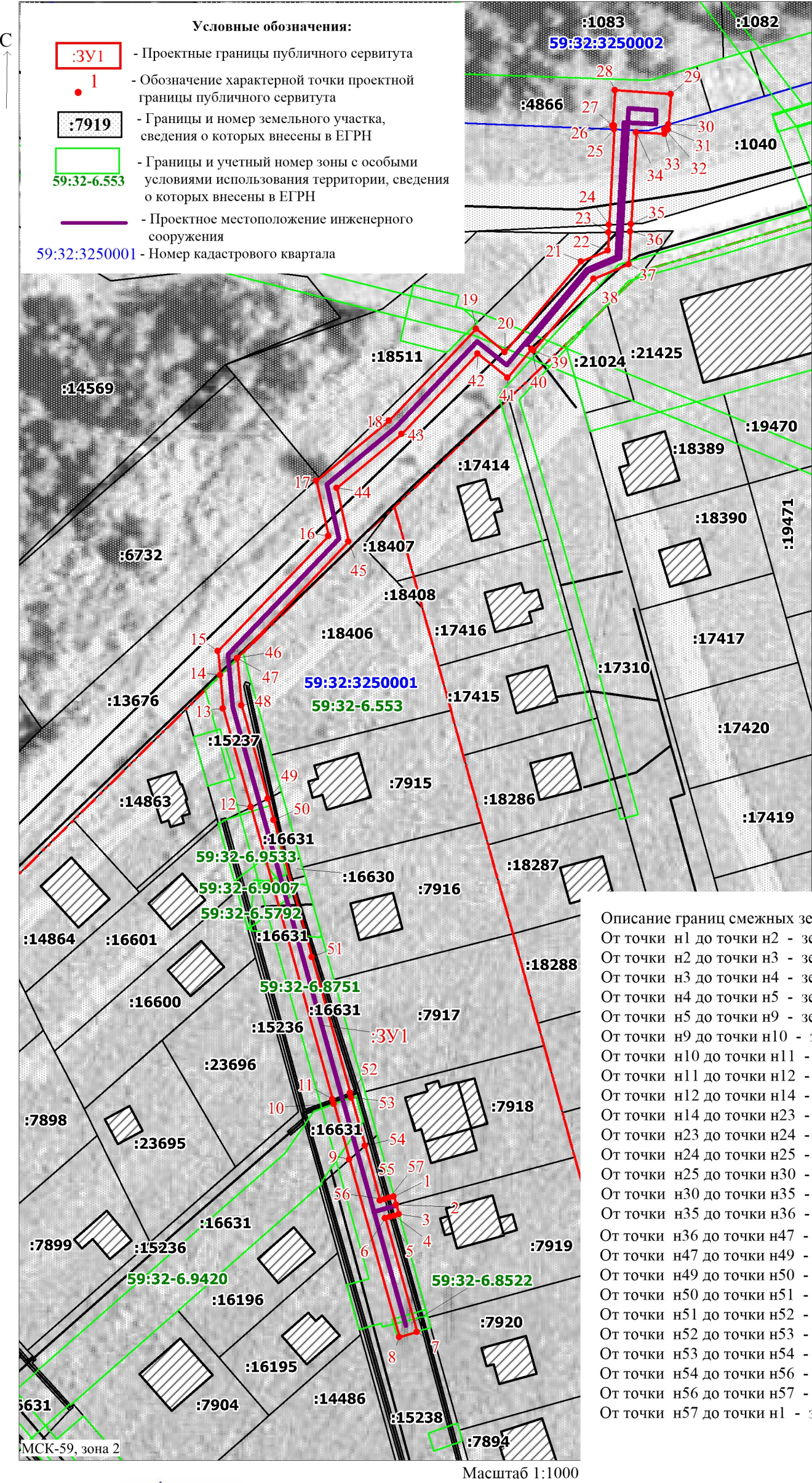


Схема расположения границ публичного сервитута

Объект: Газопровод-ввод до границы земельного участка по адресу: Пермский край, м.о. Пермский, с. Култаево, ул. Изумрудная, д. 11 (под строительство газопровода давлением до 1,2 Мпа, для размещения которого не требуется разрешения на строительство)

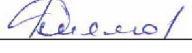
Местоположение: Пермский край, м.о. Пермский, с. Култаево, ул. Изумрудная  
Площадь публичного сервитута: 1402 кв.м. (в т.ч. 59:32:3250002:4866 – 96 кв.м.; 59:32:3250001:1040 – 103 кв.м.; 59:32:3250001:13676 – 584 кв.м.; 59:32:3250001:15237 – 121 кв.м.; 59:32:3250001:16631 – 300 кв.м.; 59:32:3250001:15238 – 172 кв.м.; 59:32:3250001:15236 – 18 кв.м.; зем. общ. польз. – 8 кв.м.)

Категория земель: земли населенных пунктов



Описание границ смежных землепользователей:

От точки н1 до точки н2 - земельный участок с кадастровым номером 59:32:3250001:7918  
От точки н2 до точки н3 - земельный участок с кадастровым номером 59:32:3250001:7919  
От точки н3 до точки н4 - земельный участок с кадастровым номером 59:32:3250001:15238  
От точки н4 до точки н5 - земельный участок с кадастровым номером 59:32:3250001:15236  
От точки н5 до точки н9 - земельный участок с кадастровым номером 59:32:3250001:15238  
От точки н9 до точки н10 - земельный участок с кадастровым номером 59:32:3250001:16631  
От точки н10 до точки н11 - земельный участок с кадастровым номером 59:32:3250001:15238  
От точки н11 до точки н12 - земельный участок с кадастровым номером 59:32:3250001:16631  
От точки н12 до точки н14 - земельный участок с кадастровым номером 59:32:3250001:15237  
От точки н14 до точки н23 - земельный участок с кадастровым номером 59:32:3250001:13676  
От точки н23 до точки н24 - земли общего пользования  
От точки н24 до точки н25 - земельный участок с кадастровым номером 59:32:3250001:1040  
От точки н25 до точки н30 - земельный участок с кадастровым номером 59:32:3250002:4866  
От точки н30 до точки н35 - земельный участок с кадастровым номером 59:32:3250001:1040  
От точки н35 до точки н36 - земли общего пользования  
От точки н36 до точки н47 - земельный участок с кадастровым номером 59:32:3250001:13676  
От точки н47 до точки н49 - земельный участок с кадастровым номером 59:32:3250001:15237  
От точки н49 до точки н50 - земельный участок с кадастровым номером 59:32:3250001:16631  
От точки н50 до точки н51 - земельный участок с кадастровым номером 59:32:3250001:15236  
От точки н51 до точки н52 - земельный участок с кадастровым номером 59:32:3250001:16631  
От точки н52 до точки н53 - земельный участок с кадастровым номером 59:32:3250001:15236  
От точки н53 до точки н54 - земельный участок с кадастровым номером 59:32:3250001:16631  
От точки н54 до точки н56 - земельный участок с кадастровым номером 59:32:3250001:15238  
От точки н56 до точки н57 - земельный участок с кадастровым номером 59:32:3250001:15236  
От точки н57 до точки н1 - земельный участок с кадастровым номером 59:32:3250001:15238

Заявитель:  / Киямова Д.Х.  
(подпись, расшифровка подписи)